

## INOX | Armadi

ARMADI REFRIGERATI PESCE ▶ STATICI ▶ CHILLER



## CARATTERISTICHE GENERALI

- Armadio refrigerato GN2/1 (PESCE)
- Corpo esterno ed interno in acciaio Inox
- Refrigerazione statica con ventola interna di assistenza
- Condensatore con trattamento anti-corrosione
- Vano motore in basso (per un facile stoccaggio prodotti all'interno della camera)
- Sbrinamento automatico a fermata compressore
- Termostato digitale con allarme "Apertura porta" e di "Alta temperatura"
- Schiumatura in Ciclopentano (80mm di spessore)
- Guarnizione Estraibile
- Luce a LED e serratura di serie
- Porta autochiudente e reversibile di serie
- N.8 Vaschette per "scolo acque reflue del pesce) in acciaio inox incluse
- "Thermal-braker" in plastica anti-condensazione come cornice del corpo
- N.4 Piedini regolabili - Piedi grandi in acciaio o Ruote con freno (Optional)
- Classe energetica: D

## SPECIFICHE TECNICHE

|                                  |              |
|----------------------------------|--------------|
| Capacità                         | 600 L        |
| Temperatura                      | -7° ~ +2°C   |
| Consumo                          | 2.5 kWh/24h  |
| Potenza Nominale                 | 350 W        |
| Rumorosità                       | 48 dB(A)     |
| Peso Netto                       | 150 Kg       |
| Peso Lordo                       | 161 Kg       |
| Dimensioni Esterne (LxPxH mm)    | 740x880x2025 |
| Dimensioni Interne (LxPxH mm)    | 580x710x1430 |
| Dimensioni Imballo (LxPxH mm)    | 760x900x2150 |
| Quantità di carico 20'/40'/40'HQ | 18/39/39     |

## CERTIFICAZIONI

CE  RoHS

## QRX 688FH

COMFORTABLE  
STORAGE GOODS

FISH



GAS

R290

80 mm

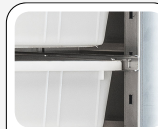
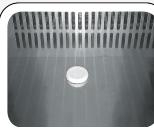
4

CLIMATIC  
CLASS

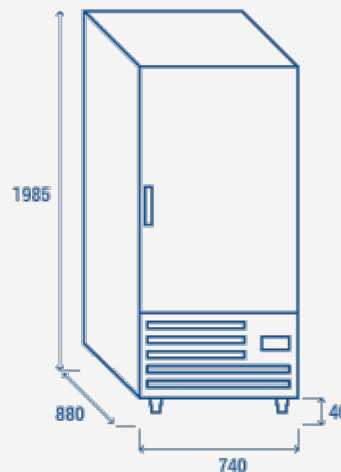
38°C

LED

## DETTAGLI

Piede in acciaio  
inox regolabileTermostato digitale  
e serratura porta di  
serieManiglia schiumata  
nella portaAccesso facilitato  
per pulizia filtro  
condensatoreLuce interna LED  
verticaleVaschette con  
guide laterali  
rinforzate  
anti-deformazioniGuide  
antiribaltamento  
incluseVaschette con  
fondo in acciaio  
inossidabile per  
scolo acque reflue  
del pesceForo sul piatto  
inferiore per  
facilitare la pulizia  
dell'unità

## INGOMBRO PRODOTTO



COOL HEAD EUROPE

We make the world a cooler place



www.coolheadeurope.com